

GRITEC
HALLENSYSTEME

IHR PARTNER IM HALLENBAU



-----Wir über uns-----

Unser Betrieb ist nun schon seit über 10 Jahren im Hallenbau tätig und beschäftigt hochqualifizierte langjährige Mitarbeiter. Wir planen und bauen Hallen für die Landwirtschaft und Gewerbetreibende, exakt auf Ihre persönlichen Wünsche abgestimmt. Die Entwurfs und Detailplanung erfolgt auf hochmoderner CAD Software in 3D. Die Vorstatik ebenso.

Alle Hallen werden in der eigenen Produktion in Znojmo hergestellt. Wir legen besonderen Wert auf die Einhaltung aktuellster Normen. Stetige Zertifizierungen sind selbstverständlich. Durchgängige Betreuung, von der Planung bis zur Endmontage, durch mich oder einem unserer langjährigen Mitarbeiter ist uns wichtig.

Wir verfügen über großes Knowhow bei der Planung und Montage von Spengleranschlüssen, Sandwichpaneelen ect..

Anfangs Angemietet, setzen wir nun auf eigene Gerätschaften bei der Montage wie Kran, Hebebühnen usw. um noch flexibler zu sein.

Ob landwirtschaftliche Halle oder Gewerbehalle, wir setzen Ihr Projekt termingerecht und hochqualitativ um. Gemeinsam entwickeln wir die optimale Hallenlösung. Unser Leistungsumfang beginnt meist ab Fundamentoberkante.

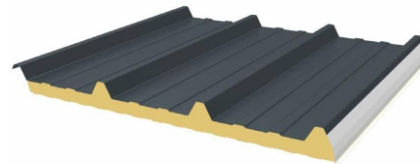


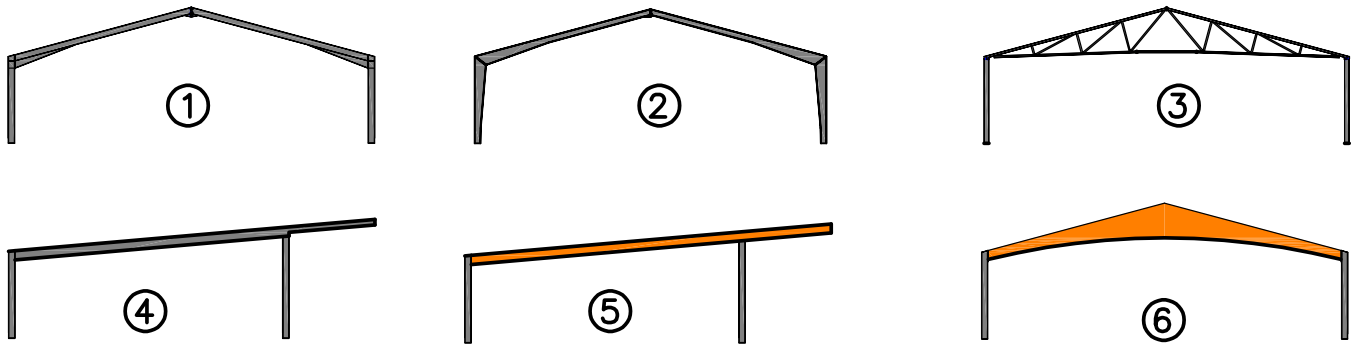
mit freundlichen Grüßen
Ing. Franz Gritsch

Flexibel

Von der Planung bis zur Endmontage
"alles aus einer Hand!"

hohe Qualität

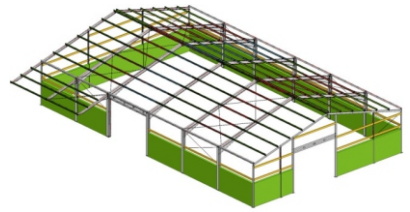




- 1) Stahl-Rahmen mit Voute am Träger und gerade Säulen
- 2) Stahl-Rahmen mit Voute am Träger und an den Säulen
- 3) Stahl-Fachwerkbinder
- 4) Stahl-Pulldachrahmen
- 5) Stahl-Leimholz-Pulldachrahmen
- 6) Leimbinderhallen mit geschwungenen Untergurt und Stahlstützen
- 7) jede andere Art individuell planbar.....

(Jede Halle mit Vordach möglich)





Anfrageblatt:

Hallenskizze:

Sonstige Anmerkungen:

Bitte Fotografieren oder Scannen sie das Blatt
und schicken es an: office@gritec.cz
oder per Whatsapp: 0664/5366415 (Franz Gritsch)

GRITEC konstrukce hal s.r.o.

669 02 Znojmo; Dobšická 15

0664/5366415

office@gritec.cz

www.gritec.at

zertifiziert:



Name: _____

Adresse: _____

Telefonnummer: _____

Email: _____

Einreichplan vorhanden: Ja nein

gewünschter Fertigstellungstermin: _____

Bauort: _____

Hallenlänge: _____ [m]

Hallenbreite: _____ [m]

Hallenhöhe: _____ [m]

Vordach: _____ [m]

Dachneigung: _____ [°]

Betonsockelhöhe: _____ [m]

Hallentyp:

Kalt- nicht Isoliert (z.B. Maschinenhalle)

Isoliert- Temperiert (z.B. Wein/Kartoffellager)

Isoliert- Beheizbar (z.B. Werkstatt)

Dachform: Satteldach Pultdach

Konstruktion:

Stahl freitragend

Stahl Fachwerksbinder

Leimbinder

Dacheindeckung:

Sandwichpaneele

Trapezblech + Antikondensatvlies

Eternit P6

Wandverkleidung:

Sandwichpaneele

Trapezblech

Sonstiges: _____

Belichtung:

Lichtbänder Lichttuppeln

Lichtplatten (PC) Kunststofffenster

Dachrinnen:

Aluminium verzinkt

verzinkt & beschichtet

Tore:

Sektionaltore: _____

Schiebetore: _____